

Nom du tutorial : Simpe et wizard  
But : Creer des objets grace a un super programme  
Code à activé : pas de codes particulier  
Jeu à posséder : Les sims2

Grace au magnifique travail des créateurs de simpe je peux aujourd'hui vous fournir un tutorial tres simplifié et qui evite bien des erreurs , en quelque sorte une version pour les nuls ( je ne me moque pas!) et pour ceux qui veulent recoloriser leurs objets!

Ce que vous devez avoir:

Simpe(0.32) la derniere version sinon vous n'aurez pas acces à l'option Wizard ,  
telechargeable [ici](#)

et

[Microsoft .NET Framework Version 1.1](#) en complement .

Pour ceux qui ont des soucis avec les photos voila un document pdf contenant tous les objets  
et photos

D'abord sachez que les temps de téléchargements sont longs donc pas de panique!

Apres avoir installé la derniere version de simpe , allez dans le repertoire ou votre ordinateur l'a installé, par default en general c'est dans C:/ programsfiles/simpe, ouvrez le dossier et en bas cherchez l'icone simpe avec le nom Wizards of simpe, le mieux est que vous fassiez un raccourci pour y avoir acces facilement! Une fois fait lancez le!



Cliquez sur recolors et attendez!!



Voila la liste complete avec images a la clefs de tous les objets et bien sur chaque categories, choisissez l'objet que vous voulez transformer, puis cliquez sur next...

Petite precision la categorie symbolisée par les trois cercles, mieux vaut ne rien y modifier dedans ou alors a vos risques et perils car il semble qu'elle regroupe beaucoup de choses telles que des actions du jeu et non plus des objets et certaines images ne concordent pas avec la description, à voir, en attendant voila mon conseil!



Voila la page ou vous avez les images de chaque versions de l'objet, vous avez deux rangées d'images car souvent deux choses a recolorer , par exemple dans le cas d'un lit vous avez l'image du lit en bois et l'image des draps.

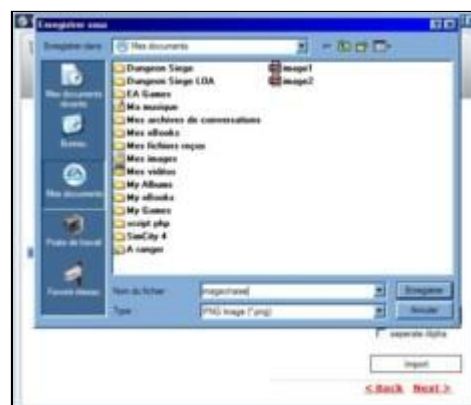
**Par défaut ne décochez rien!**, choisissez une image du haut et du bas peut importe puisque vous allez la modifier et cliquez sur next...

Pour info, vous pouvez choisir de modifier qu'une partie de l'objet et donc dans ce cas la décochez une des cases, par exemple toujours dans l'exemple du lit, vous aurez bedding et frame, le premier c'est les draps , le deuxieme c'est le lit lui meme et si vous souhaitez modifier uniquement le bedding alors décochez frame.



Sur cette page nous avons une image mais vous pouvez en avoir deux , il faudra juste faire la manipulation deux fois!

Cliquez sur la photo puis sur export, **Ne cochez pas la case** en dessous de export, elle concerne l'image alpha et vous n'en avez pas besoin!



Après avoir exporter on vous demande d'enregistrer cette image ou vous voulez , choisissez votre emplacement et le nom de l'image , peu importe le nom! Tapez sur enregistrer quand c'est fait . Ensuite prenez votre programme de dessin et ouvrez cette image dedans puis modifiez la a votre convenance!



Voila ma transformation, on ne se moque pas c'est un essai!!!! Enregistrez cette nouvelle image sous l'ancienne importée.

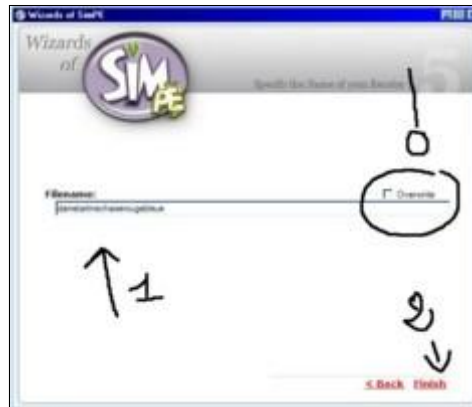


Retournez sur la page Wizards of simpe restée ouverte, et cliquez sur import et choisissez votre image , celle qui a été transformée, puis tapez sur ouvrir.



Voila vous avez la nouvelle image, si ya pas de changement c'est que vous avez oublié d'enregistrer l'image par dessus l'autre revenez en arriere et reverifier!

Cliquez sur next, **ne cochez pas la case!**



La vous allez remplacer le filename par le nom que vous voulez , choisissez le bien ce sera le nom de votre objet!

**Attention ne cochez surtout pas la case overwrite sinon vous sauvegarderez votre nouvelle couleur sur l'ancienne donc elle ne sera plus dans le jeu!!!**

Cliquez ensuite sur finish et voila votre objet s'est placé automatiquement dans le dossier downloads, verifiez et lancer le jeu pour le retrouver!



voila notre chaise rouge et bleue!!!

